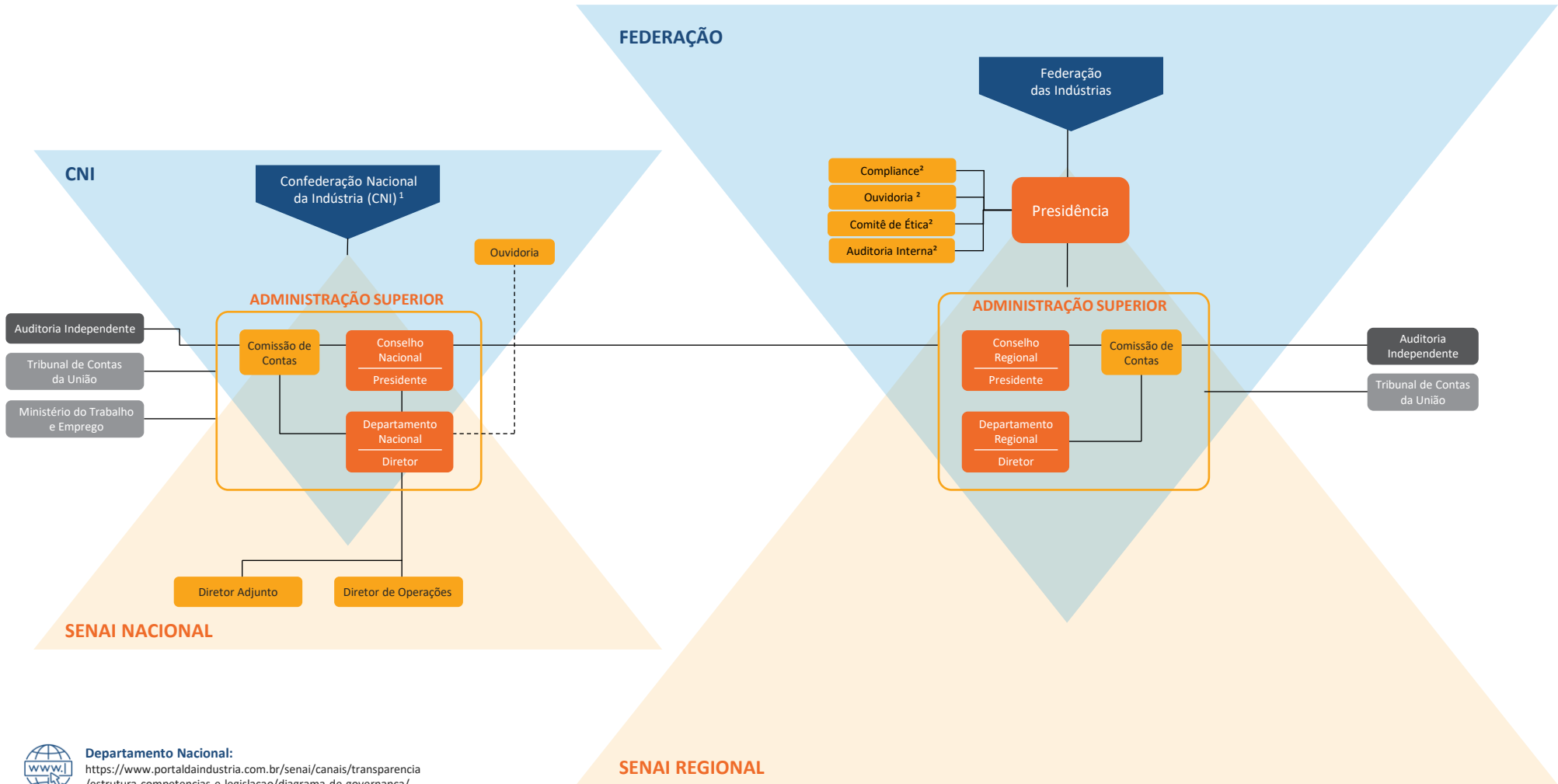


SISTEMA DE GOVERNANÇA - SENAI



Departamento Nacional:

<https://www.portaldaindustria.com.br/senai/canais/transparencia/estrutura-competencias-e-legislacao/diagrama-de-governanca/>

PARTES INTERESSADAS



LEGENDA

- Instância Interna de Governança
- Instância interna de Apoio à Governança
- Instância Externa de Controle da Governança
- Instância Externa de Apoio à Governança
- Vinculação Direta
- - - - Vinculação Indireta

¹ Conforme Estatuto da CNI Art.17 – Integram a estrutura básica da CNI os seguintes órgãos: Conselho de Representantes, Diretoria e Conselho Fiscal.

² A vinculação da Ouvidoria, do Compliance, da Auditoria Interna e do Comitê de Ética nos Departamentos Regionais pode variar devido a sua autonomia administrativa.